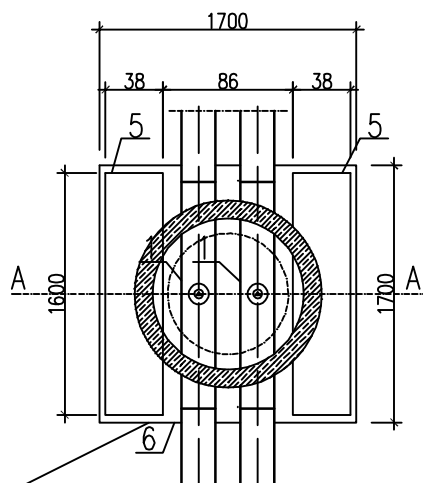
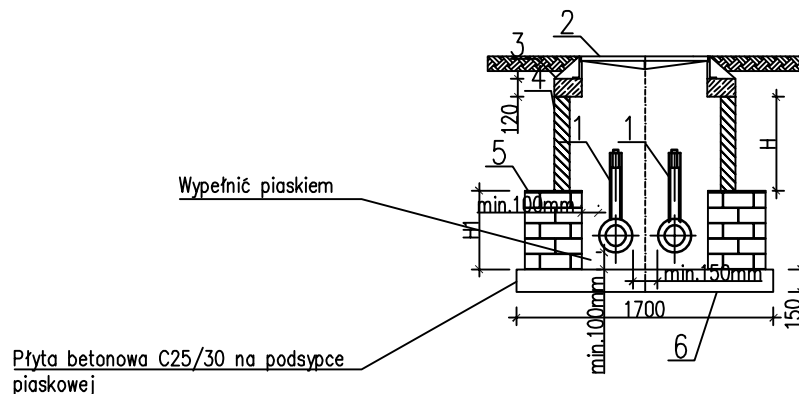


PRZEKRÓJ A-A



Płyta betonowa C25/30 na podsypce piaskowej

Wielkości :
H, H1 wyznaczać podczas montażu
z uwzględnieniem wytycznych wybranego
producenta materiałów preizolowanych.

1. Prefabrykowane odwodnienie Ø219,1/355-Ø60,3/140
 2. Właz żeliwny typ D400, Ø800mm
 3. Płyta żelbetowa okrągła Ø1240mm z otworem Ø800 o grubości 120mm
 4. Rura betonowa Ø1240mm / 1000mm z betonu C45
 5. Fundament z bloczków betonowych B25 o szerokości 35cm z izolacją
 6. Płyta z betonu C25 / 30 o grubości 150mm na podsypce piaskowej
- UWAGA:
Wypełnić piaskiem poniżej trzpienia zaworu oraz odpowietrzenia i odwodnienia

<p style="text-align: center;">ociw</p> <p>Ogrzewnictwo, Ciepłownictwo i Wentylacja, Inżynieria Sanitarna Agnieszka Ottka Sp. z o.o. tel. 608 883 733, 602 337 567 e-mail: aottka@op.pl</p>			
TEMAT PROJEKTU:	Budowa osiedlowej sieci ciepłowniczej DN200 w celu przyłączenia do sieci osiedla Widok w Kajkowie - ETAP II		
LOKALIZACJA:	Działki numer: 347, 346/1, 346/52, 346/37, 346/38, 346/39, 346/40, 346/41, 346/42, 346/43, 346/44, 346/49 w obrębie 0012 Kajkowo.		
NAZWA RYSUNKU:	ODWODNIENIE		
WYKONALI:	Imię i Nazwisko	Numer uprawnień, specjalność	Podpis
Projektant	mgr inż. Agnieszka Ottka	KUP/0057/POOS/08 instalacyjna	
Sprawdził	mgr inż. Maciej Ottka	KUP/0176/PBS/16 instalacyjna	
DATA:		SKALA:	NR RYS.
02.2026		1:50	S/C/5